



SVW ASH ASA

Schweizerischer Verband für Wohnungswesen
Association Suisse pour l'Habitat
Associazione Svizzera per l'Abitazione
Überorganisation der gemeinnützigen
Wohnbaugenossenschaften
Regionalverband Nordwestschweiz

Unterlagen zur Orientierung vom 20.06.2011

Wohnen im Alter

SVW Regionalverband Nordwestschweiz

Jörg Vitelli, Präsident SVW NWCH



Mitgliederstruktur des SVW Nordwestschweiz

Schwerpunkt Basel-Stadt und Basel-Land

171 Mitglieder, 14'364 Wohnungen, BS ca. 10%

Spektrum von 3 – 622 Wohnungen

50% der WG's haben 3 - 49 Wohnungen

40% der WG's haben 50 - 199 Wohnungen

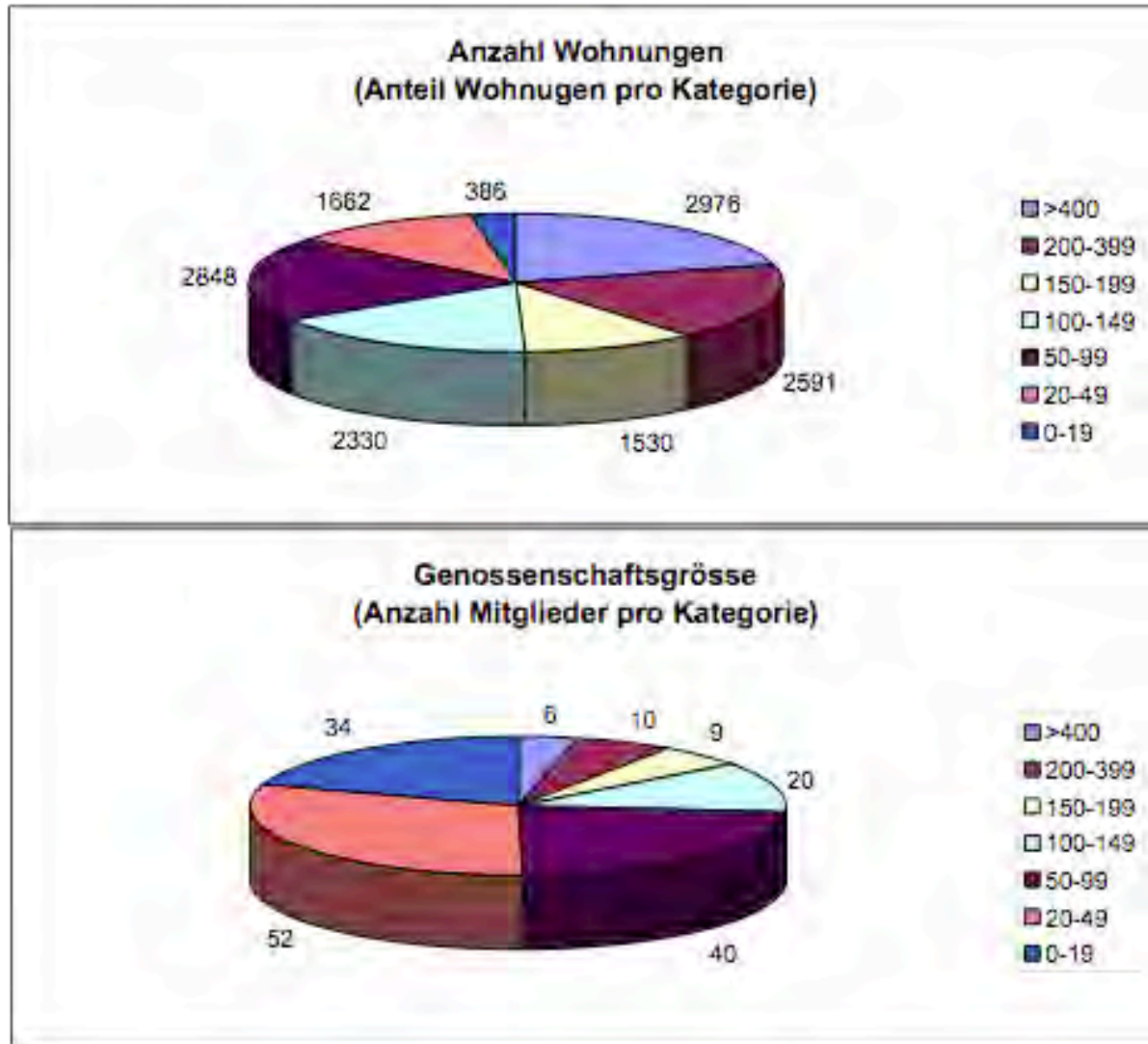
10% der WG's über 200 Wohnungen

Eigentum am Boden:

- viel Baurecht bei BS, CMS, Bürgergemeinde BS
- vor allem grössere WG's haben Baurecht

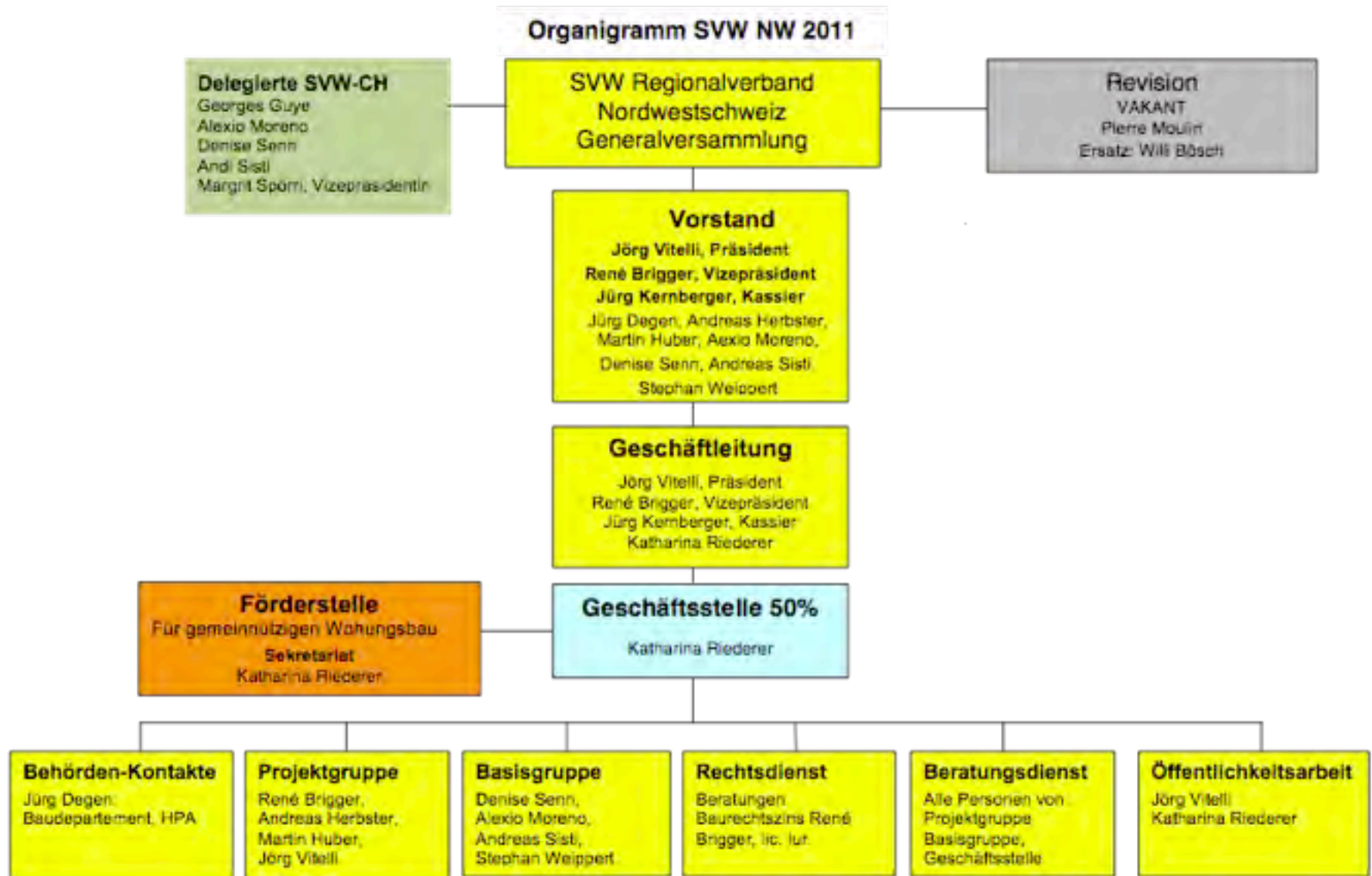


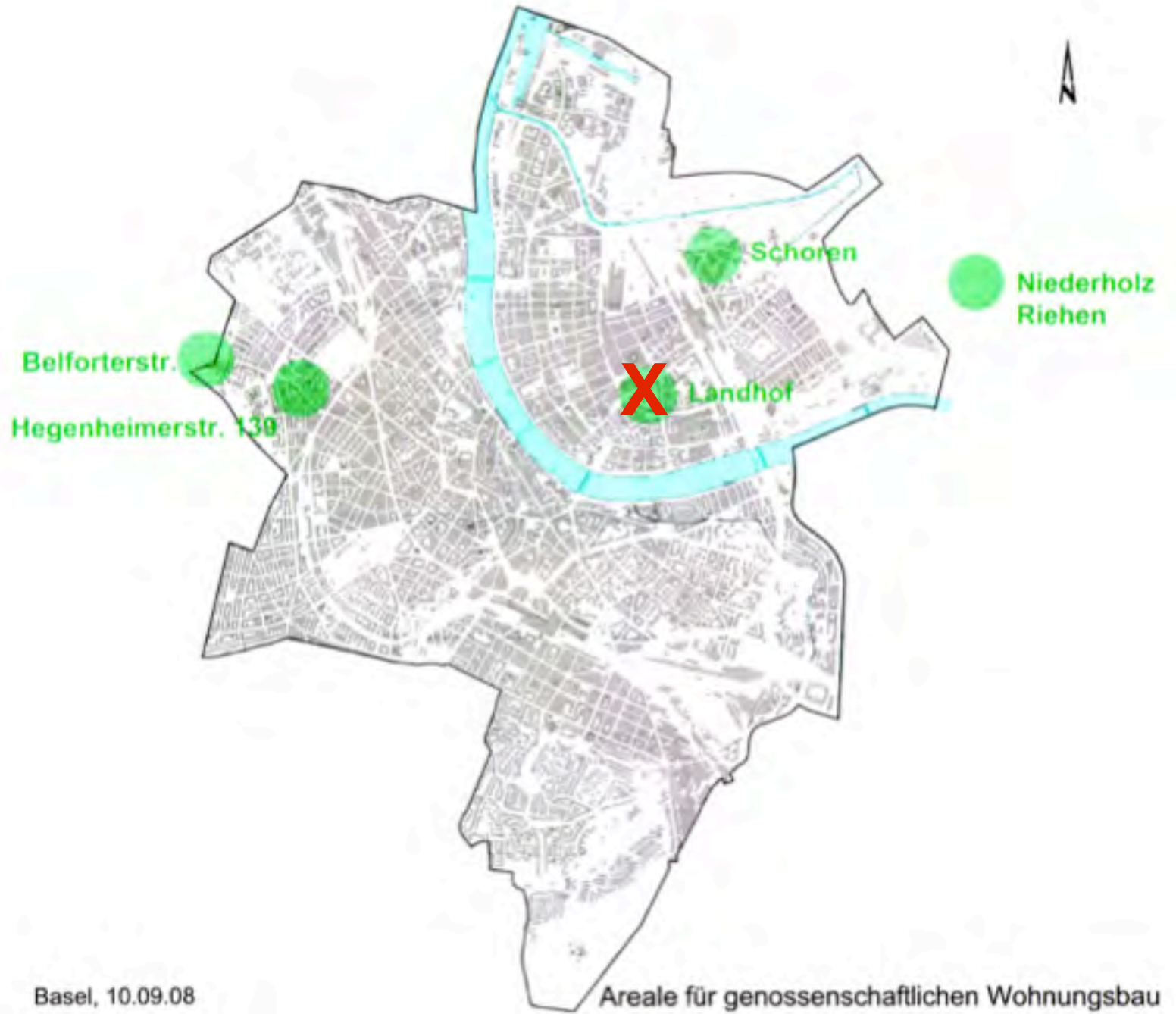
Übersicht über die WG-Größen





Wie sind wir organisiert?







Hegenheimerstrasse – im Bau

- ehemaliger Werkhof Tiefbauamt, Möbellager
- Land im Baurecht vom Kanton, Baurechtsvertrag PLUS
- WG Hegenheimerstrasse baut 21 Wohnungen
- bezugsbereit Oktober 2011

Menge	Anzahl	m2-Fläche		Nettomiete		Neben- kosten
	Zimmer	von	bis	von	bis	
9	2.5	55	64	1'200	1'500	180
3	3.5	73	88	1'600	1'900	220
6/3	4.5	108	121	2'100	2'400	240-280



Hegenheimerstrasse – im Bau





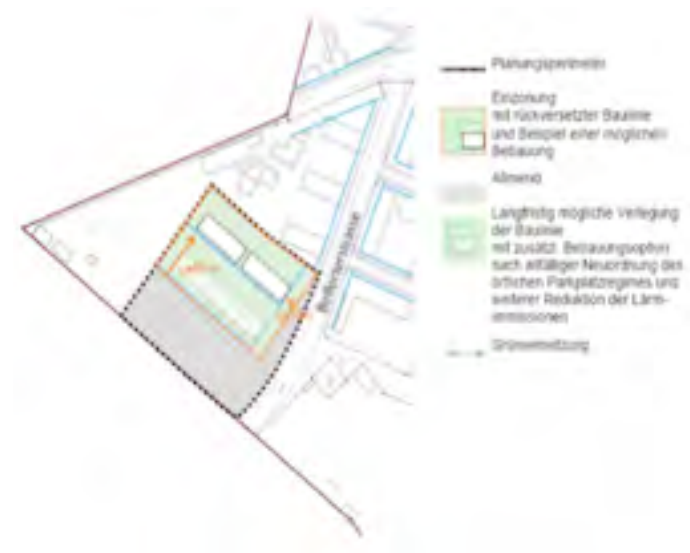
Belforterstrasse – in Entwicklung





Belforterstrasse – in Entwicklung

- Areal eingezont durch Grossen Rat 2005
- Zone 4, Grösse 6'755 m²
- Möglichkeit für ca. 80 Wohneinheiten
- Wohnstadt als Projektentwickler
- Studienwettbewerb im Herbst 2011
- Ziel möglichst rasch zu bauen
- Trägerschaft noch nicht definitiv





Rüchligweg Riehen prämiert

bald 90 schöne Genossenschaftswohnungen

QUARTIERE Das Siegerprojekt für den Humanitas-Neubau im Niederholz steht fest

Entwicklung in mehreren Schritten



Der Blick auf die geplante Siedlung: Die Visualisierung zeigt die Gebäude von der Rauracherstrasse aus. Im Hintergrund links: Die Bahnunterführung mit der darüberliegenden S-Bahn-Haltestelle Niederholz.

Illustration: Bacheland Wagner Architekten, zVg



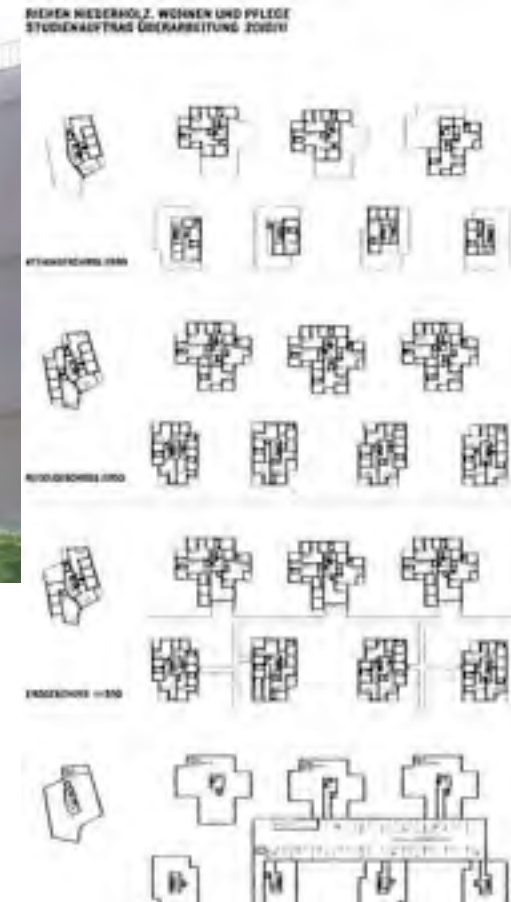
Rüchligweg – nächste Schritte

- Orientierung der Quartier WG's erfolgt
- Bestimmen des Bauträgers bis Ende 2011

Genossenschaftliche Wohnbauten



- 3 Geschosse plus Attika
- 3 oder 4 Wohnungen pro Geschoss
- aktuell, aber noch flexibel:
 - 50 % 4 Zimmer
 - 30 % 3 Zimmer
 - 20 % 2 Zimmer





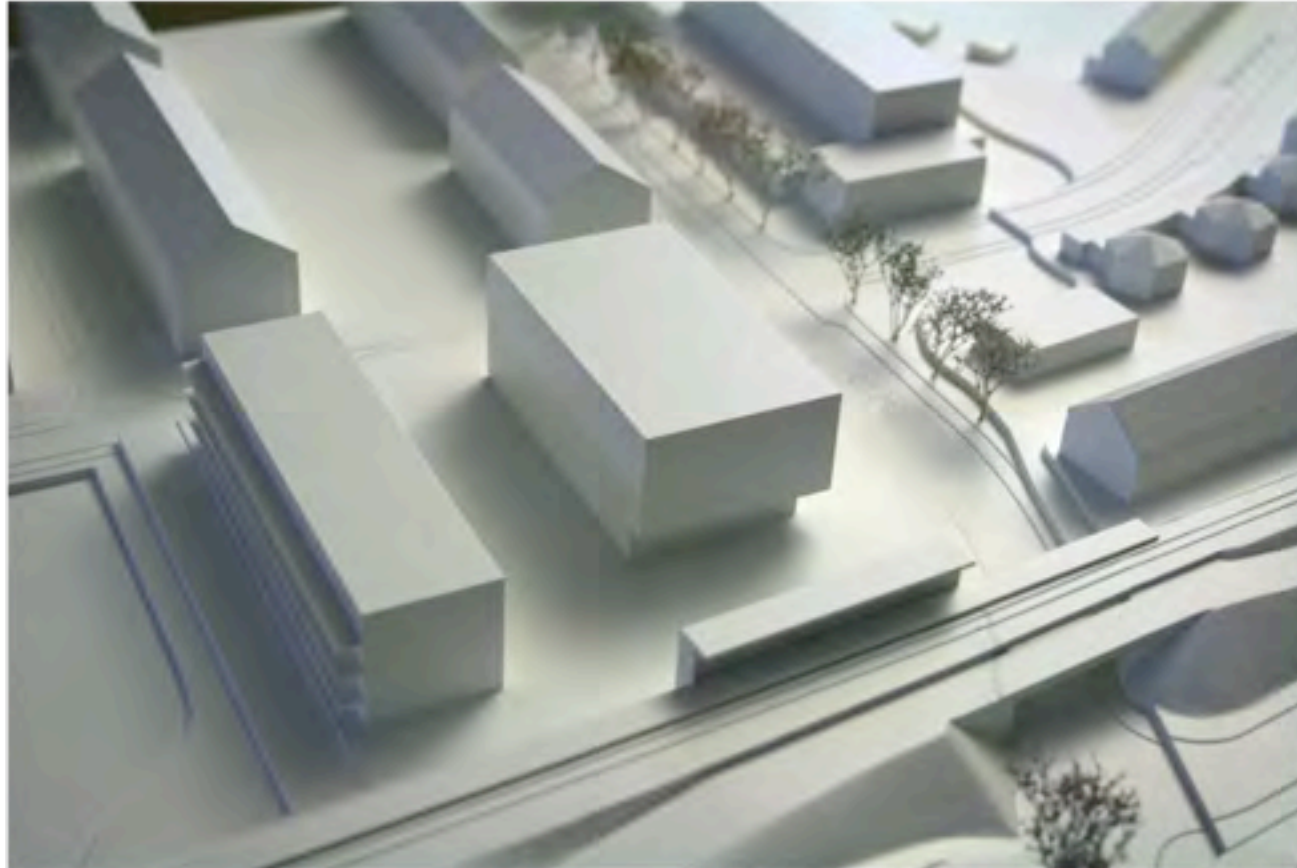
Niederholz Riehen





Niederholz Riehen – Vorlage ER

- Vorlage vor dem Einwohnerrat Riehen, Zone 3
- Ausschreibung im Baurecht 2012
- Baubeginn ca. 2014



14



Niederholz Riechen – Zonenplan

- Block A Quartierzentrum
(Post, Verkauf, Rest./Saal)
Büro Schule
auch Wohnen möglich
- Block B, Wohnen
Familien und kleinere Whg.

