

Personalvorsorge & Versicherung Lösung auf Verbandsebene (SVW)



Personalvorsorge & Versicherungen
Herr Andreas Grüninger, K55



**Basler
Kantonalbank**
fair banking

Wer sind wir?

- Wir sind ein **unabhängiger Versicherungsbroker**.
- Wir bieten diese Dienstleistungen für Kunden der Basler Kantonalbank **kostenlos** an, da wir von den jeweiligen Versicherungen / Stiftungen für die Beratung und Betreuung entsprechend entschädigt werden.
- Unser Tätigkeitsbereich beschränkt sich auf die Personenversicherungen (Pensionskasse, Unfall- sowie Krankentaggeldversicherungen).
- Unsere primären Aufgaben sind, Kundenbedürfnisse und Wünsche bestmöglich zufriedenzustellen und zu erfüllen. Ein motiviertes Mitarbeiterteam bildet die Grundlage, den hohen Anforderungen gewachsen zu sein.
- Eine hohe Kunden- und Mitarbeiterzufriedenheit erachten wir als unerlässlich für eine langfristige und stabile Zusammenarbeit.
- Die Basler Kantonalbank hat sich unter der Registernummer 25514 im Berufsregister bei der FINMA (Finanzmarktaufsichtsbehörde) eintragen lassen und besitzt demzufolge die benötigte Berufsbewilligung.

Die Dienstleistungen der Abteilung Personalvorsorge & Versicherungen

Analyse beim Kunden

- Wir klären Ihre Bedürfnisse individuell und detailliert ab.

Offertphase

- Wir holen für Sie Offerten von verschiedenen Anbietern und suchen die beste, auf die individuellen Bedürfnisse massgeschneiderte, Lösung.

Abschlussphase

- Bei der Umsetzung der gewünschten Lösung stehen wir dem Kunden für die Entscheidungsfindung beratend zur Seite.

Nach dem Abschluss

- Wir betreuen Sie auch nach dem Vertragsabschluss fortlaufend und sind damit die Ansprechperson bei Fragen, Anliegen, Problemen etc.

Neben der Basler Kantonalbank 3 innovative Lösungspartner

Elips Life AG

- Personenversicherer in den Bereichen
 - Lebensversicherungen
 - Unfallversicherungen
 - Krankentaggeld
- Eigenes Case Management
- Gegründet: 2008
- Anzahl Mitarbeiter: 25
- Sitz: Zürich / Vaduz

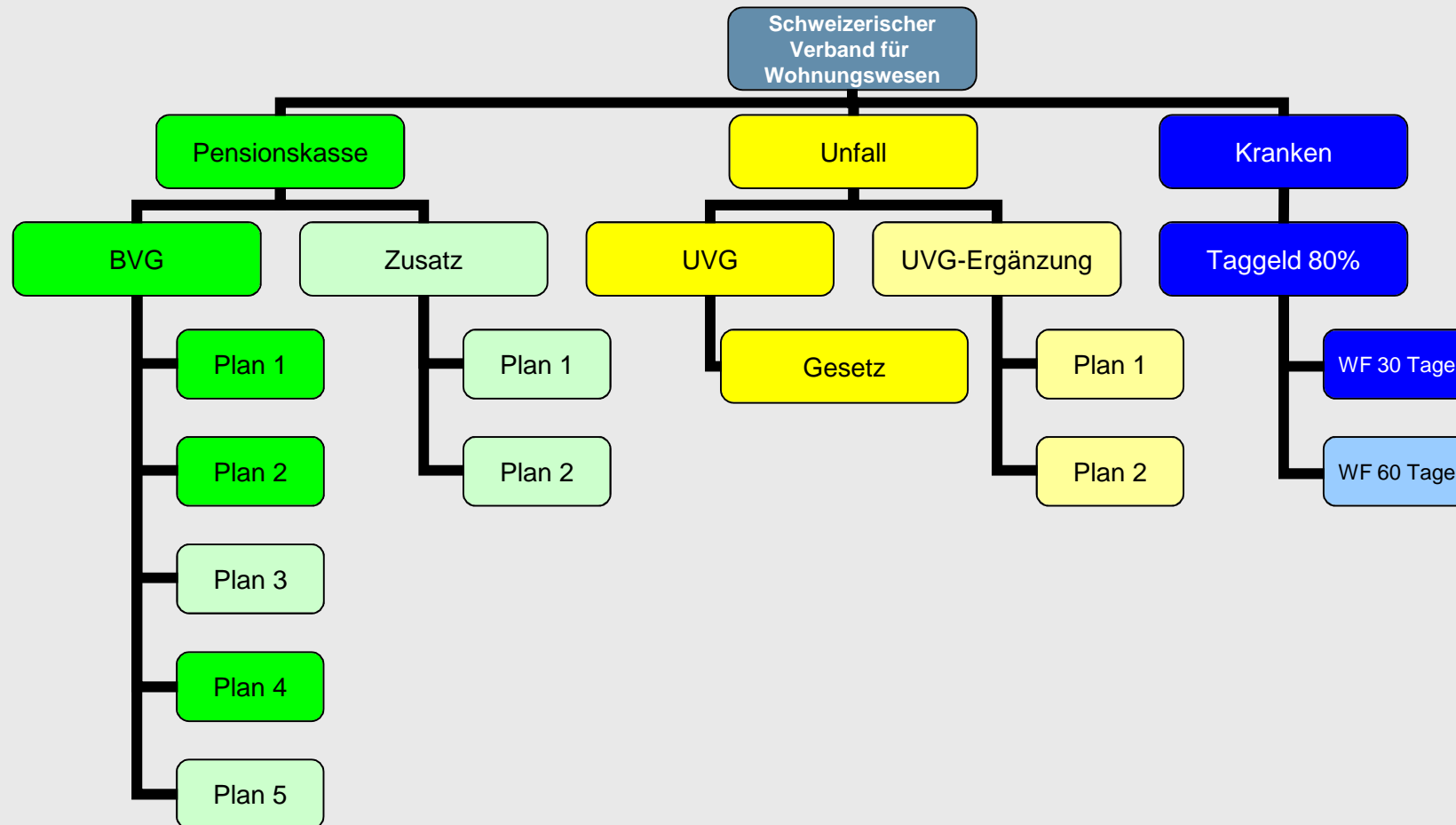
Convitus Sammelstiftung

- Sammelstiftung für KMU mit individuellen Vorsorgelösungen
- Tiefe Verwaltungs- und Risikokosten
- Kongruent rückversichert
- Gegründet: 2010
- Anzahl Versicherte: 330
- Sitz: Basel

Beratungsgesellschaft Für die 2. Säule AG

- Generalunternehmen Bereich der beruflichen Vorsorge (Beratung, EDV, Verwaltung, Schulung, Rückversicherung)
- Geschäftsführende Gesellschaft der Convitus Sammelstiftung
- Gegründet: 1973
- Anzahl Mitarbeiter: 30
- Sitz: Basel

Personalvorsorge & Versicherung Lösung auf Verbandsebene (SVW)



Personalvorsorge & Versicherung Lösung auf Verbandsebene (SVW)

Leistungen	BVG-Plan 1	BVG-Plan 2	BVG-Plan 3
Versicherter Lohn	BVG	BVG	AHV-Grundlohn
Koordinationsabzug	Ja	Ja	Nein
Altersgutschriften	7 / 10 / 15 / 18%	7 / 10 / 15 / 18%	6 / 8 / 11 / 13%
Altersrente	6.8% d. projizierten Altersguthabens mit Zins	6.8% d. projizierten Altersguthabens mit Zins	6.8% d. projizierten Altersguthabens mit Zins
Invalidenrente	6.8% d. projizierten Altersguthabens ohne Zins	50% d. vers. Lohnes	50% d. vers. Lohnes
Ehegattenrente	4.08% d. projizierten Altersguthabens ohne Zins	4.08% d. projizierten Altersguthabens ohne Zins	4.08% d. projizierten Altersguthabens ohne Zins
Kinder-/Waisenrente	1.36% d. projizierten Altersguthabens ohne Zins	1.36% d. projizierten Altersguthabens ohne Zins	1.36% d. projizierten Altersguthabens ohne Zins
Finanzierung	50% AG / 50% AN	50% AG / 50% AN	50% AG / 50% AN

Personalvorsorge & Versicherung Lösung auf Verbandsebene (SVW)

Bestellformular für BVG-Offerten - Verbandslösung für den Schweiz. Verband für Wohnungswesen SVW

Rahmenvertrag Convitus Sammelstiftung

Versicherungsnehmer

Firma _____ **Kontaktperson** _____
Strasse _____ **Tel. Nr.** _____
PLZ, Ort _____

Vertragsbeginn und Vorversicherer

Beginn _____ **Vorversicherer** _____

Angaben über die Firma

Branche _____ **Hoga-Code** _____

	Plan 1 <input type="checkbox"/> BVG-Leistungen	Plan 2 <input type="checkbox"/> IV-Rente erhöht	Plan 3 <input type="checkbox"/> Grundlohn versichert
Versicherter Lohn	AHV-Jahreslohn, Max. BVG-Obergrenze BVG-Obergrenze 2011: Fr. 83'520.--	AHV-Jahreslohn, Max. BVG-Obergrenze BVG-Obergrenze 2011: Fr. 83'520.--	AHV-Jahreslohn
Koordinationsabzug	7/8 der max. AHV-Altersrente Koordinationsabzug 2011: Fr. 24'360.--	7/8 der max. AHV-Altersrente Koordinationsabzug 2011: Fr. 24'360.--	-
Altersgutschriften	7% / 10% / 15% / 18%	7% / 10% / 15% / 18%	6% / 8% / 11% / 13%
Altersrente	6.8% des projizierten Altersguthabens mit Zins	6.8% des projizierten Altersguthabens mit Zins	6.8% des projizierten Altersguthabens mit Zins
Invalidentrente Wartefrist	6.8% des projizierten Altersguthabens ohne Zins 24 Monate	50% des versicherten Lohnes 24 Monate	50% des versicherten Lohnes 24 Monate
Ehegattenrente	4.08% des projizierten Altersguthabens ohne Zins	4.08% des projizierten Altersguthabens ohne Zins	4.08% des projizierten Altersguthabens ohne Zins
Kinder-Waisenrente	1.36% des projizierten Altersguthabens ohne Zins	1.36% des projizierten Altersguthabens ohne Zins	1.36% des projizierten Altersguthabens ohne Zins
Finanzierung	50% Arbeitgeber / 50% Arbeitnehmer	50% Arbeitgeber / 50% Arbeitnehmer	50% Arbeitgeber / 50% Arbeitnehmer

Bestätigung Firma

Der / Die Unterzeichnete/n bestätigt/en die oben erwähnten Offertdaten für die Umsetzung der Personalvorsorge und bittet/n um Zustellung der Offerte inkl. Vertrags- bzw. Abschlussunterlagen. Der / Die Unterzeichnete/n bestätigt/en zudem, dass gegenüber einem allfälligen Vorversicherer sämtliche Verpflichtungen erfüllt sind und nimmt/nehmen zur Kenntnis, dass im Falle einer Falschbestätigung der Anschluss von Seiten der Stiftung mit sofortiger Wirkung widerrufen werden kann.

Ort, Datum

rechtsgültige Unterschrift/en Firma

Personalvorsorge & Versicherung

Lösung auf Verbandsebene (SVW)

Leistungen	Obligatorische Unfallversicherung UVG Jahreslohn bis Fr. 126'000.--	UVG-Ergänzung Jahreslohn ab Fr. 126'000.--
Taggelder	80% des versicherten Lohnes	80% des Überschusslohnes
Renten	Invalidenrente 80% des vers. Lohnes Hinterlassenenrente individuell, max. 70% - für den überlebenden Ehegatten 40% - für jede Halbwaise 15% - für jede Vollwaise 25%	-
Kapitalleistungen	Integritätsentschädigung Hilflosenentschädigung	Invaliditätskapital 2-facher Jahreslohn Todesfallkapital 1-facher Jahreslohn
Übrige	Heilbehandlung Spital allg. Abteilung Kostenvergütungen	Heilbehandlung Spital private Abteilung Kostenvergütung Differenzdeckung / Sonderrisiko

Personalvorsorge & Versicherung

Lösung auf Verbandsebene (SVW)

Leistungen	Kollektiv-Krankentaggeldversicherung
Taggelder	80% des versicherten Lohnes
Leistungsdauer	730 Tage pro Fall
Deckung	BVG-Koordinationsdeckung
Wartefrist	<ul style="list-style-type: none">• 14 Tage• 30 Tage• 60 Tage

Personalvorsorge & Versicherung Lösung auf Verbandsebene (SVW)

Bestellformular für UVG-/UVG-Zusatz- und Krankentaggeld-Offerten Verbandslösung für den Schweiz. Verband für Wohnungswesen SVW

Rahmenvertrag Convitus Sammelstiftung

Versicherungsnehmer

Firma _____
Strasse _____
PLZ, Ort _____

Kontaktperson _____
Tel. Nr. _____

Vertragsbeginn und Vorversicherer

Beginn _____

Vorversicherer _____

Angaben über die Firma

Branche _____

Hoga-Code _____

Lohnsummen **Bis UVG-Maximum Fr. 126'000.-**
Männer _____
Frauen _____

Über UVG-Maximum Fr. 126'000.-

Total AHV-Lohnsumme

obligatorische Unfallversicherung UVG

Geldleistungen

Taggeld 80% d. vers. Lohnes ab 3. Tag
Invalidenrente 80% d. vers. Lohnes
Hinterlassenenrente Total max. 70% d. vers. Lohnes
- für den überlebenden Ehegatten 40%
- für jede Halbweise 15%
- für jede Vollweise 25%

Integritätsentschädigung
Hilflosenentschädigung

Sachleistungen

Heilbehandlung Spital allgemeine Abteilung 2. Klasse
Kostenvergütungen

Ort, Datum _____

rechtsgültige Unterschrift/en Firma _____

Zusatz zur obligatorischen Unfallversicherung

Leistungen UVG-Lohnbereich

Heilungskosten Private Abteilung Spital
 Invaliditätskapital 2-facher Jahreslohn (350%)
 Todesfallkapital 1-facher Jahreslohn
 Sonderrisiko / Differenzdeckung

Leistungen Überschusslohnbereich

Taggeld 80% d. vers. Lohnes ab 3. Tag
 Invaliditätskapital 2-facher Jahreslohn (350%)
 Todesfallkapital 1-facher Jahreslohn

Kollektiv-Krankentaggeldversicherung

Leistungen

80% des versicherten Verdienstes
Leistungsdauer 730 Tage pro Fall
BVG-Koordinationsdeckung

Wartezeit

14 Tage
 30 Tage
 60 Tage

Synergiepotenziale zwischen Lohnausfallversicherung (UVG/KTG) und beruflicher Vorsorge (BVG)

Die Ausgangslage

Die oft späte Meldung von Langzeitarbeitsunfähigkeitsfällen führt dazu, dass das Case Management kaum Erfolgs versprechend eingesetzt werden kann. Die Chance einer Reintegration des Betroffenen ist gering und der Gang in die Invalidität vorprogrammiert. Es entstehen Probleme für die Betroffenen und deren Angehörige, betriebliche Mehrkosten und teurere Prämien für die Lohnausfallversicherung und die Pensionskasse.

Synergiepotenziale zwischen Lohnausfallversicherung (UVG/KTG) und beruflicher Vorsorge (BVG)

Die Lösung

Mit einem aktiven Informationsaustausch zwischen dem Lohnausfall- und dem BVG-Versicherer können potenzielle Langzeitarbeitsunfähigkeitsfälle frühzeitig erkannt und die Reintegration in den Arbeitsprozess gefördert werden. Ein rasch eingeleitetes und gut koordiniertes Case Management ermöglicht in den meisten Fällen die Reintegration des Betroffenen in den Arbeitsprozess. Für die Betriebe und die öffentliche Hand können so nachhaltig Betriebs- und Sozialkosten gesenkt werden.

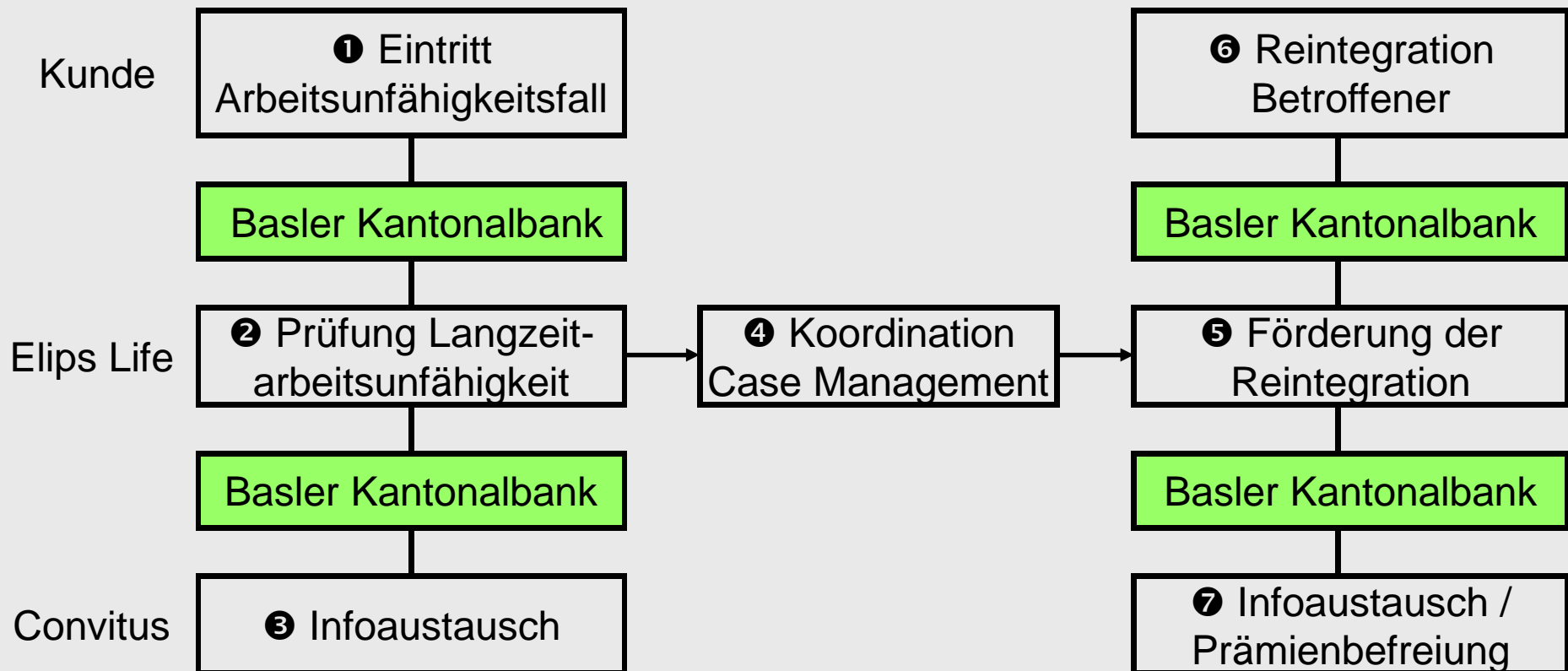
Synergiepotenziale zwischen Lohnausfallversicherung (UVG/KTG) und beruflicher Vorsorge (BVG)

Die Vorteile für den Kunden

- Günstigere und stabilere Lohnausfall- und BVG-Risikoprämien
- Sicherstellung Prämienbefreiung nach 3 Monaten
- Höheres Überschusspotenzial beim Risikoteil
- Minderung von betrieblichen Mehrkosten
- Weniger Langzeitarbeitsunfähigkeitsfälle
- Schnelle und kostengünstige Administration
- Nachhaltige Lösungen für Arbeitnehmer und Arbeitgeber

Lösung durch Informationsmanagement und Synergien

Abläufe im Falle eines Arbeitsunfähigkeitsfalls



Herzlichen Dank für Ihre Aufmerksamkeit



Sven Kull

Sozialversicherungsfachmann mit
eidg. Fachausweis
Mitglied des Kaders
Tel. 061 266 23 98
Fax 061 266 26 17
sven.kull@bkb.ch



Andreas Grüninger

Eidg. dipl. Versicherungsfachmann
Leiter P & V
Mitglied der Direktion
Tel. 061 266 31 05
Fax 061 266 26 17
andreas.grueninger@bkb.ch



Patrick Güngerich

Sozialversicherungsfachmann mit
eidg. Fachausweis
Tel. 061 266 36 09
Fax 061 266 26 17
patrick.guengerich@bkb.ch

Basler Kantonalbank
Personalvorsorge & Versicherungen
Postfach
4002 Basel
Telefon +41 (0) 61 266 38 85
personalvorsorge@bkb.ch