



SVW Sek>on Nordwestschweiz  
St. Johannis-Parkweg 9  
4056 Basel  
Tel. 061 321 71 07  
Fax 061 321 71 06  
[info@svw-nordwestschweiz.ch](mailto:info@svw-nordwestschweiz.ch)  
[www.svw-nordwestschweiz.ch](http://www.svw-nordwestschweiz.ch)

# Wieso ein Projektentwicklungsfonds?

Jörg Vitelli, Präsident SVW NWCH



# Projektentwicklungsfonds

Wir schaffen einen Projektentwicklungsfonds

- gespiesen wird er durch freiwillige Beiträge

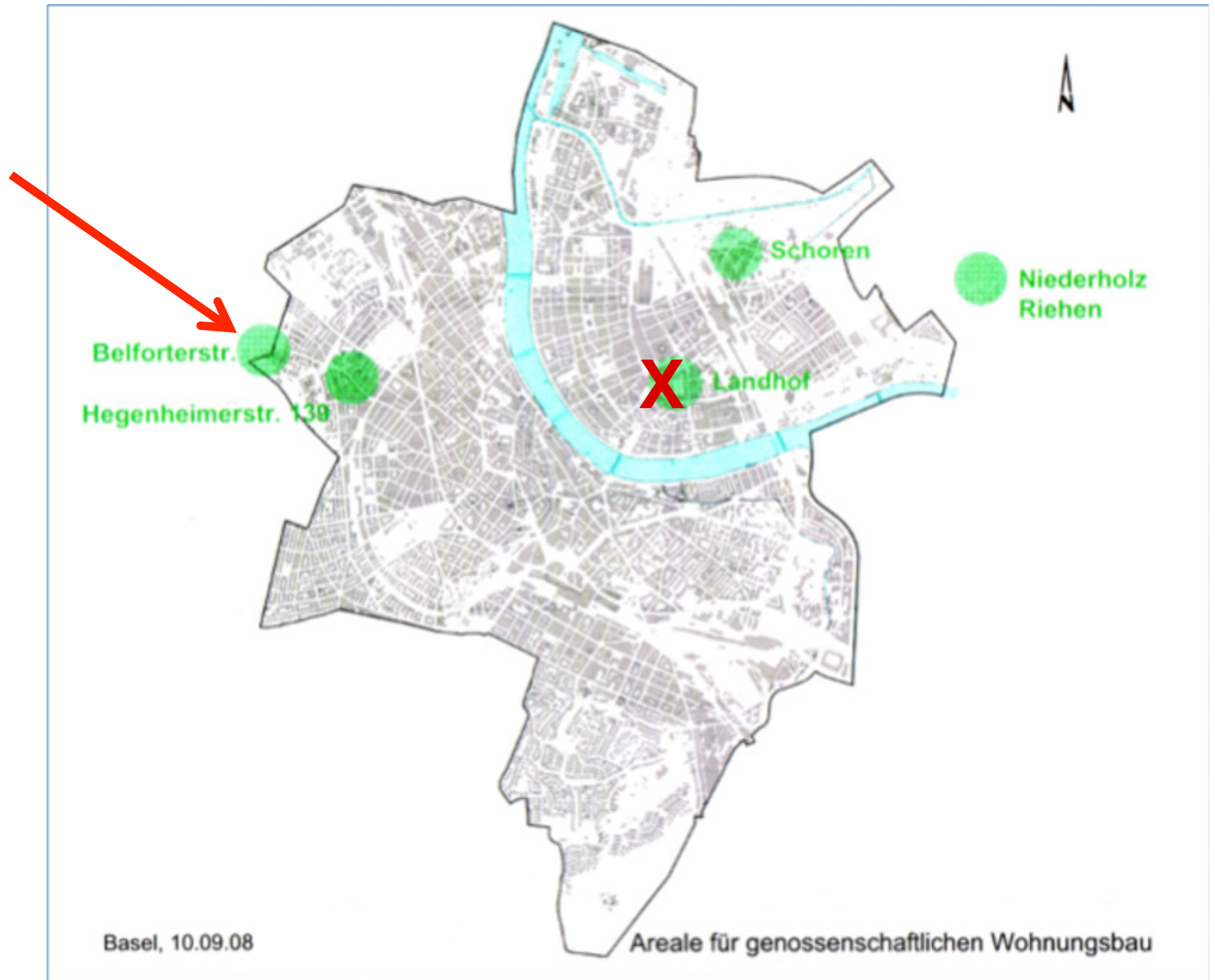
Ziel „Hilfe zur Selbsthilfe“

Projektideen selber formulieren statt nur fordern

- Studien für Neubauprojekte
- Arealakquisition
- bestehende Bauten erwerben
- soziale Nachfolgeregelung

Aktivitäten auf breiter Front

- Genossenschaften möchten handfeste Projekte
- gemeinnütziger Wohnungsbau populärer machen





## z.B. Fusionsabklärung



WG Hera + Kettenacker  
neu WG Vogelbach



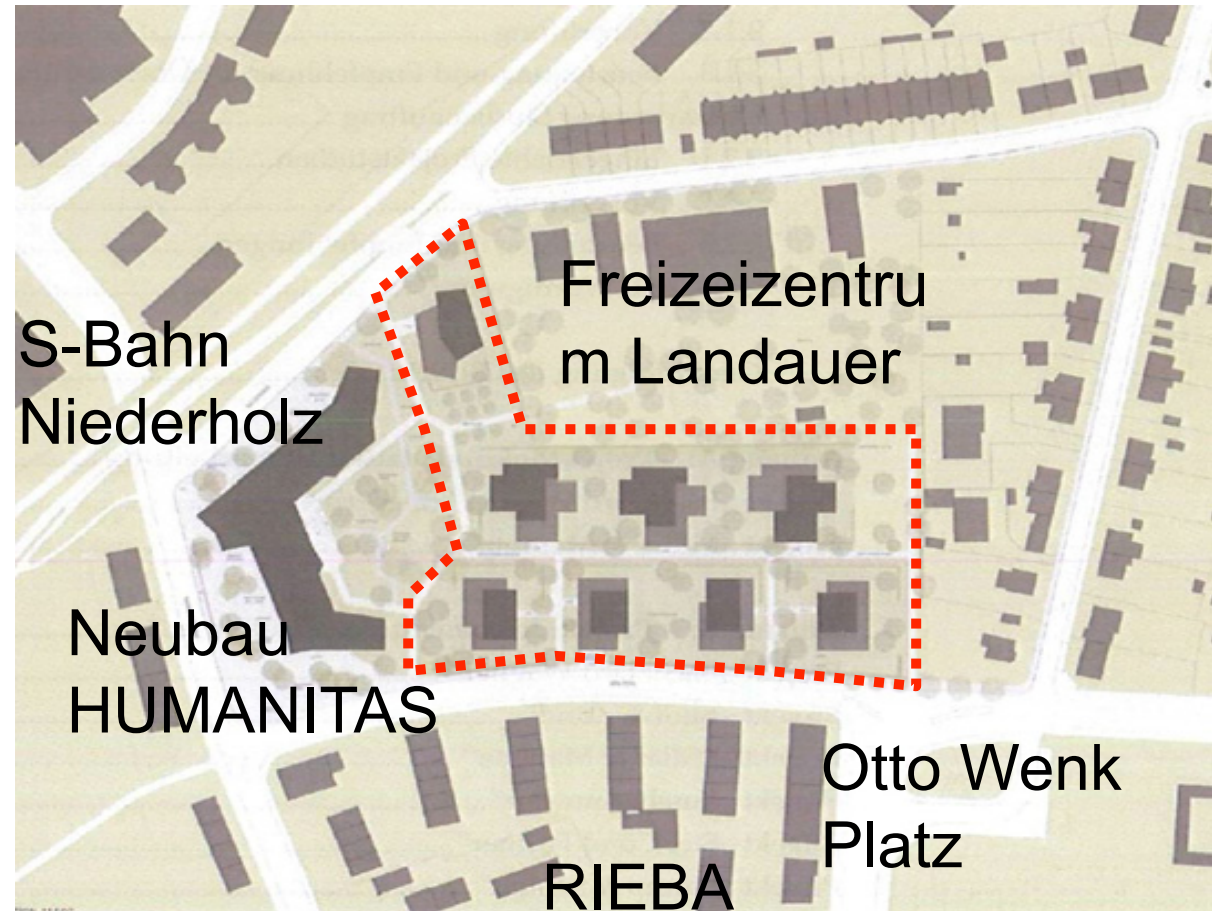
WG Holeestrasse + Rodris



WG GEWONA +  
WG Wohnliche  
Breite-Lehenmatt

# neue Genossenschaftswohnungen Rüchligweg

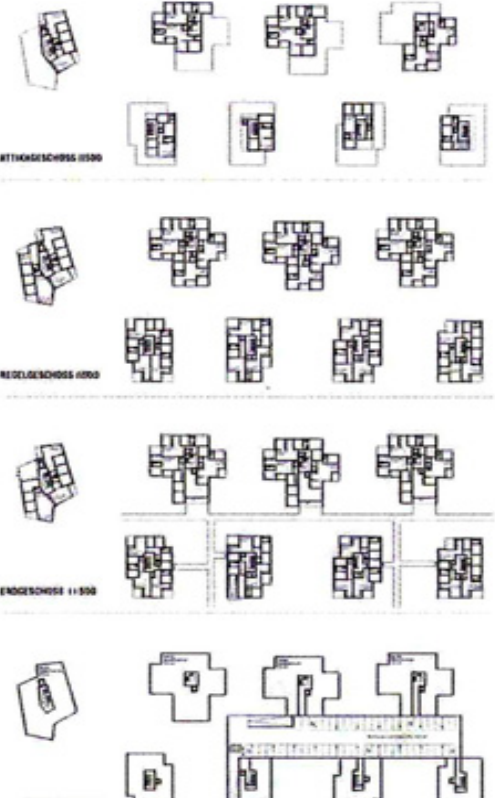
- Baurecht-Geberin:
- Immobilien Basel-Stadt
- Studienauftrag an  
6 Architekturbüros:  
Sieger:  
Bachelard & Wagner
- Projekt Alters-/Pflegeheim  
HUMANITAS (konkret)
- Genossenschaftswohnungen  
(Basis Bebauungsplan, noch nicht verbindlich)



noch kein Projekt, sondern Basis für Bebauungsplan



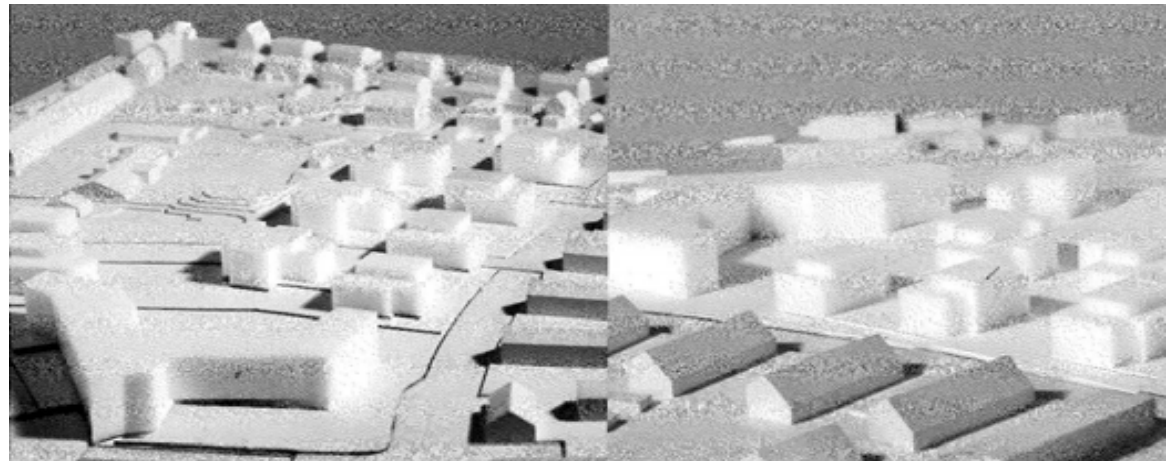
RIEKEN NIEDERHOLZ, WOHNEN UND PFLEGE  
STUDIENAUFTRAG ÜBERARBEITUNG 2010/11



- 3 Geschosse plus Attika
- 3 oder 4 Wohnungen pro Geschoss
- aktuell, aber noch flexibel:
  - 50 % 4 Zimmer
  - 30 % 3 Zimmer
  - 20 % 2 Zimmer

## Kenndaten Genossenschaftswohnungen Niederholz

- „Solitär“ Rüchligweg 7 MFH Kohlistieg total
- BR-Parzelle ca. 1'400 m<sup>2</sup> 10'500 m<sup>2</sup> 11'900 m<sup>2</sup>
- Wohnungen 13 78 91
- Erstellungskosten CHF 4 bis 4.5 Mio 32 – 33 Mio. 37 Mio.
- Termine:  
Beschluss Bebauungsplan Winter 2012  
Baubewilligung Anfang 2013  
Bezug frühestens Ende 2014





## Gemeinsam sind wir stark!

Das Resultat ist die Summer aller freiwillig einbezahlten Beiträge.

Wenn 171 Mitglieder im ø CHF 300.00 ergibt dies ein Resultat von

**CHF 50'000**

Damit lässt sich jährlich was bewegen!



wohnen für jung & alt .



Der Projektentwicklungsfonds  
des SVW Nordwestschweiz